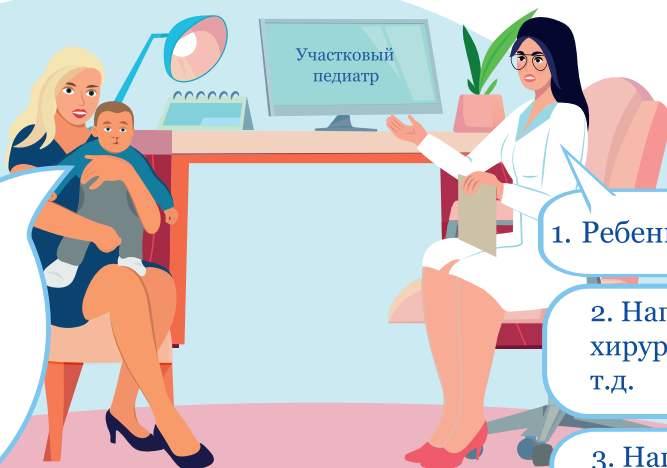


Как взаимодействовать с медицинскими специалистами для решения вопроса о выдаче направления на оформление пакета документов в МСЭ

Шаг 1

У моего ребенка расщелина верхней губы, альвеолярного отростка, твердого и мягкого нёба. Дайте нам направление на МСЭ, так как я хочу оформить ребенку инвалидность



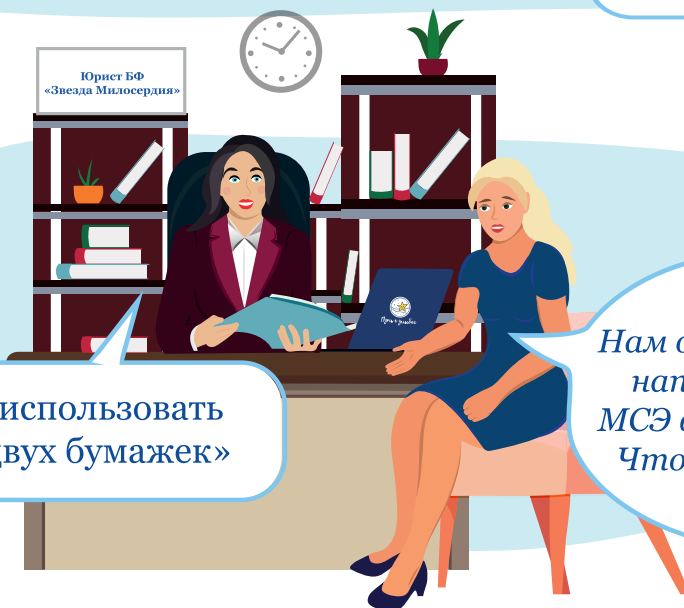
1. Ребенку не положена инвалидность

2. Направление оформляет хирург/стоматолог/генетик и т.д.

3. Направление оформим только после операции и т.д.

Шаг 2

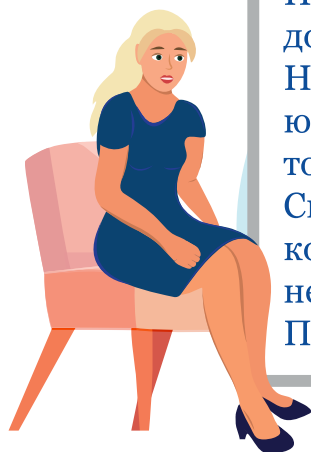
Вам нужно использовать «Правило двух бумажек»



Нам отказывают в направлении на МСЭ в поликлинике. Что нам делать?

Шаг 3

При отказе в направлении на МСЭ достаточно озвучить свои намерения. Например, что посоветуетесь с юристом, насколько обоснован отказ с точки зрения законодательства. Скажите, что обжалуете его в компетентных органах в случае незаконности (Минздрав, Росздравнадзор, Прокуратура, суд).



Шаг 4

А если слова не подействовали и нам не дали направление или отказали?

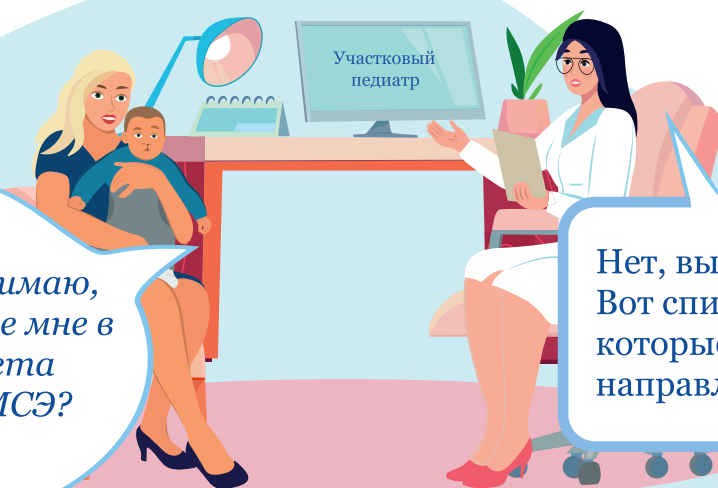


Если слова не подействовали, пишете в 2-х экземплярах заявление в свободной форме на имя главного врача о предоставлении письменного отказа в направлении на МСЭ. Один отдайте в регистратуру медицинского учреждения, а на втором просите поставить штамп о принятии заявления с датой и заберите его себе.

Срок ответа на такое заявление - 30 дней!

Шаг 5

Правильно ли я понимаю, что вы отказываете мне в оформлении пакета документов для МСЭ?



Нет, вы неверно меня поняли. Вот список документов, которые нужно собрать для направления в МСЭ.

Шаг 6

Спасибо! Нас в итоге направили на МСЭ, а ребенку присвоили инвалидность.



Если у вас есть юридические вопросы, вы всегда можете обратиться ко мне! Моя юридическая консультация для мам подопечных фонда бесплатна.

Памятка разработана в рамках проекта «Первые шаги к улыбке: комплексная поддержка родителей детей с врожденной расщелиной верхней губы и нёба и другими заболеваниями челюстно-лицевой области до 3 лет» при поддержке Фонда президентских грантов (Договор № 24-2-002948 от 06.07.2024г)

127572, г. Москва, ул. Угличская, д.16, БФ «Звезда Милосердия»
info@zvezda-m.ru www.zvezda-m.ru

ПРИ ПОДДЕРЖКЕ
ФОНДА
ПРЕЗИДЕНТСКИХ
ГРАНТОВ



**Звезда
Милосердия**
БЛАГОТВОРИТЕЛЬНЫЙ ФОНД